

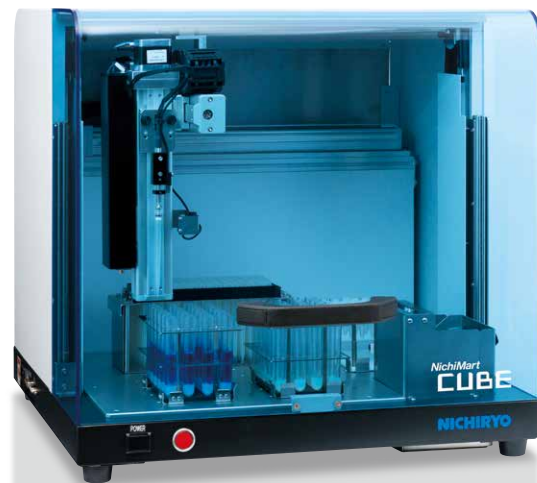
シングルチャンネルモジュール式コンパクトサイズ分注ワークステーション

NichiMart CUBE



【説明動画】

コストパフォーマンスに優れた、
設置しやすいコンパクトサイズの
分注ワークステーション。



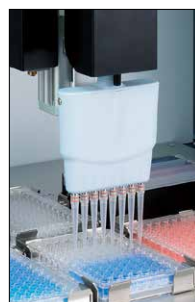
- 交換可能な分注ノズルユニットにより様々な用途に対応できます。オプションでマルチチャンネルヘッドへの交換も可能です。
- プロトコルの作成および実行に使用するワークステーションソフトウェア (NichiMaster CUBE) が標準付属します。
- ソフトウェアとリンクしたマルチポジションデッキにより、直感的な操作でプロトコルの作成・変更が簡単に行えます。
- 384ウェルプレート分注に対応しています。使用するディスプレイチップは他の弊社機器と共通です。
- PCR等における反応液セットアップの自動化にも使用可能です。

【おもな機能】

交換可能なノズルユニット

標準は200μLノズルユニットです。オプションで30μL/1000μL/1200μLの各ノズルユニットおよび8チャンネルノズルユニット、洗浄式ノズルユニットへの交換が可能です。

標準	・200μLノズルユニット
オプション	・30μLノズルユニット
	・1000μLノズルユニット
	・1200μLノズルユニット
	・8チャンネルノズルユニット ・洗浄式ノズルユニット



8チャンネルノズルユニット

液面検知

リアルタイム通信制御により、試薬・試料の有無を検知します。問題が発生した場合は、エラーメッセージを表示します (8チャンネルおよび洗浄式ノズルユニットは対象外です)。



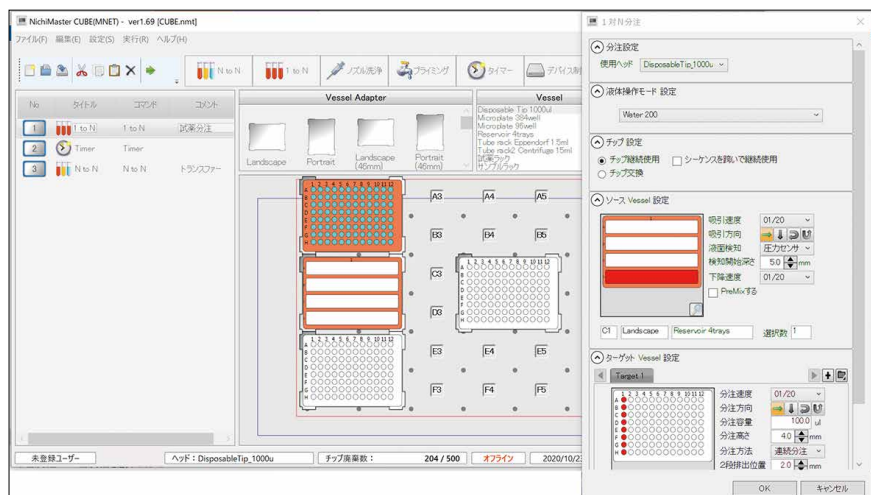
液面検知しながら吸引

外部機器接続用I/Oポート

シェーカーやヒーター、パキュムポンプ等の外部機器をON/OFF制御することが可能です。

プロトコルの作成・変更および実行

プロトコル作成や変更、および実行に使用するソフトウェア (NichiMaster CUBE) の操作は、グラフィカルなユーザーインターフェースにより直感的です。具体的には、マルチポジションのワークデッキグラフィック上にアダプターおよび容器 (基本はいずれもSBSのフットプリント規格準拠) のグラフィックをドラッグ&ドロップして組み合わせるだけの簡単操作です。ワークデッキ上にアダプターおよび容器を配置すると、その座標がすぐに決定されます。基本的に、右図の画面のみでプロトコルの作成や変更、実行が行えます。容器は各種マイクロプレートや試験管ラック、リザーバ等のほか、SBS規格外容器も追加登録できます。なお、本ソフトウェアのご使用 (=NichiMart CUBEの操作) には別途、パソコンが必要です。パソコンの要求仕様は、右ページの「仕様」をご覧ください。



ワークステーションソフトウェア (NichiMaster CUBE)

仕様

製品コード / 品名	00-NMT-CUBE / ニチマート キューブ	
標準システム構成	200μLノズルヘッド、ベッセルアダプタ×6枚、ワークステーションソフトウェア (NichiMaster CUBE)、電源ケーブル、通信ケーブル	
外形寸法	600×590×575Hmm (パソコン別)	
ワークエリア寸法	350mm (X) × 300mm (Y) × 140mm (Z)、チップ廃棄ボックス含む	
ワークエリアキャパシティ	SBS規格のフットプリント (標準的なマイクロプレートサイズ) 最大7つ分、但し容量範囲は分注ヘッドにより異なる	
ノズルヘッド種類	標準付属 : 200μL	
	オプション: 30μL、1000μL、1200μL、8チャンネル、洗浄式ノズル	
ノズルヘッド分注容量	30μL	3~30μL
	200μL	20~220μL
	1000μL	100~1000μL
	1200μL	100~1200μL
	8チャンネル	20~220μL
洗浄式ノズル	100μL~10mL	
重量	約45kg (パソコン別)	
電源	AC100~240V、50/60Hz、150VA (消費電力はシステム構成により異なる)	
パソコン要求仕様	Windows® 7/8/8.1 (32/64bit版) / 10 (64bit版)、USBポート	

- 本製品の操作 (プロトコルの作成と実行、システム調整) には別途上記仕様のパソコンが必要です。
- 記載の社名・製品名・技術名は各社の商標または登録商標です。

オプション

製品コード	品名	備考	製品コード	品名	備考
00-CUBE-001	1200μLチップベッセル	ロングクリーンチップ対応	00-CUBE-011	アロカラック対応ベッセル	50本立
00-CUBE-002	チップ廃棄BOX	—	00-CUBE-012	30μLノズルユニット	精度保証範囲: 3~30μL
00-CUBE-003	ベッセルアダプタ	標準付属	00-CUBE-013	200μLノズルユニット	精度保証範囲: 20~220μL
00-CUBE-004	16φチューブラック	24本立	00-CUBE-014	1000μLノズルユニット	精度保証範囲: 100~1000μL
00-CUBE-005	13φチューブラック	24本立	00-CUBE-015	1200μLノズルユニット	精度保証範囲: 100~1200μL
00-CUBE-006	15mL遠沈管ラック	24本立	00-CUBE-016	8チャンネルノズルユニット	精度保証範囲: 20~220μL
00-CUBE-007	50mL遠沈管ラック	6本立	00-CUBE-017	洗浄式ノズルユニット*	(10%ストローク)
00-CUBE-008	マイクロチューブラック	1.5mL、24本立	00-CUBE-023	温調ユニットA	—
00-CUBE-009	専用架台	キャスター付	00-CUBE-024	2mLノズルセット	—
00-CUBE-010	ウォッシュボール	—			

* シリンジポンプユニット (1・2.5・5・10・25mLから選択できます) ・シングル洗浄プローブ・ウォッシュボールを含みます。

系統誤差 (es) ・偶然誤差 (CV)

ノズルヘッド	測定容量 (μL)	系統誤差 (%)	偶然誤差 (%)	ノズルヘッド	測定容量 (μL)	系統誤差 (%)	偶然誤差 (%)
30μL	3	±5.0	≤5.0	1200μL	120	±3.0	≤1.0
	30	±1.0	≤1.0		1200	±0.8	≤0.5
200μL	20	±3.0	≤1.0	8chマルチチャンネル (200μL)	20	±3.0	≤1.0
	200	±0.8	≤0.5		200	±0.8	≤0.5
1000μL	100	±3.0	≤1.0	洗浄式ノズル	フルストローク	±1.0	≤0.2
	1000	±0.8	≤0.5				

● それぞれの系統誤差 (es) ・偶然誤差 (CV) は、下記に記載している適合チップを使用して測定した場合の値です。

ロボットチップ

製品コード	品名	容量範囲 (μL)	入数	適合分注ヘッド
00-HT-F30R	分注ロボット用ラックチップ	3~30μL	3840本 (384本×10ラック)	30μL
00-HT-F30RB	分注ロボット用ラックチップ (滅菌)	3~30μL	3840本 (384本×10ラック)	
00-HT-FS	分注ロボット用チップ (バルク)	10~220μL	1000本	200μL および 8チャンネル
00-HT-FSR	分注ロボット用ラックチップ	10~220μL	960本 (96本×10ラック)	
00-HT-FSRB	分注ロボット用ラックチップ (滅菌)	10~220μL	960本 (96本×10ラック)	
00-CT-MR	クリーンチップM (フィルター、滅菌)	10~200μL	960本 (96本×10ラック)	
00-HT-KL	分注ロボット用チップ (バルク)	100~1000μL	1000本	1000μL
00-HT-KLR	分注ロボット用ラックチップ	100~1000μL	960本 (96本×10ラック)	
00-HT-KLRB	分注ロボット用ラックチップ (滅菌)	100~1000μL	960本 (96本×10ラック)	
0N-CAP-100-010	ロングクリーンチップ (フィルター、滅菌)	100~1200μL	960本 (96本×10ラック)	1200μL