

シングルチャンネルモジュール式コンパクトサイズ分注ワークステーション

NichiMart CUBE-mini



安キャビ等の中に設置しやすい コンパクト分注ワークステーション

- 交換可能な分注ノズルユニットにより様々な用途に対応。オプションでマルチチャンネルヘッドへの交換も可能。
- プロトコルの作成および実行に使用するソフトウェアが標準付属。
- ソフトウェアとリンクしたマルチポジションデッキにより、直感的な操作でプロトコルの作成・変更が簡単。
- 384ウェルプレートにも対応。使用するディスポチップは他の弊社機器と共通。
- PCR等における反応液セットアップの自動化にも使用可能。



【おもな機能】

交換可能なノズルユニット

標準は200 μ Lノズルユニットです。オプションで30 μ L/1000 μ L/1200 μ Lの各ノズルユニットおよび8チャンネルノズルユニット、洗浄式ノズルユニットへの交換が可能です。

標準	・200 μ Lノズルユニット
オプション	・30 μ Lノズルユニット
	・1000 μ Lノズルユニット
	・1200 μ Lノズルユニット
	・8チャンネルノズルユニット
	・洗浄式ノズルユニット



8チャンネルノズルユニット

液面検知

リアルタイム通信制御により、試薬・試料の有無を検知します。問題が発生した場合は、エラーメッセージを表示します（8チャンネルおよび洗浄式のノズルユニットは対象外です）。



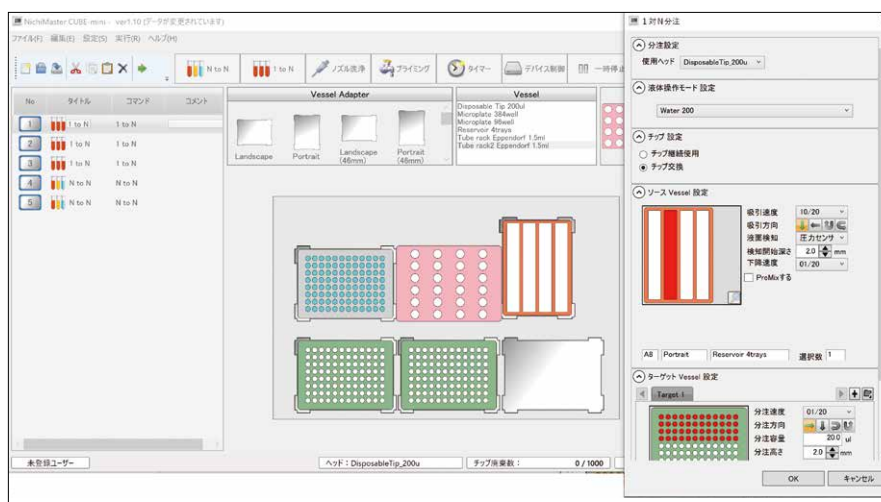
液面検知しながら吸引

外部機器接続用I/Oポート

シェーカーやヒーター、バキュームポンプ等の外部機器をON/OFF制御することが可能です。

プロトコルの作成・変更および実行

プロトコル作成や変更、および実行に使用するソフトウェア〈NichiMaster CUBE-mini〉の操作は、グラフィカルなユーザーインターフェースにより直感的です。具体的には、マルチポジションのワークデッキグラフィック上にアダプターおよび容器（基本はいずれもSBSのフットプリント規格準拠）のグラフィックをドラッグ&ドロップして組み合わせるだけの簡単操作です。ワークデッキ上にアダプターおよび容器を配置すると、その座標がすぐに決定されます。基本的に、右図の画面のみでプロトコルの作成や変更、実行が行えます。容器は各種マイクロプレートや試験管ラック、リザーバ等のほか、SBS規格外容器も追加登録できます。なお、本ソフトウェアのご使用（=NichiMart CUBE-miniの操作）には別途、パソコンが必要です。パソコンの要求仕様は、裏面の「仕様・価格」をご覧ください。



ワークステーションソフトウェア〈NichiMaster CUBE-mini〉

仕様・価格

製品コード / 品名	00-NMT-CM / ニチマート キューブミニ		
標準システム構成	200 μ Lノズルヘッド、ベッセルアダプタ(固定式)×6枚、ワークステーションソフトウェア(NichiMaster CUBE-mini)、電源ケーブル、通信ケーブル		
外形寸法	600×420×550Hmm (パソコン別)		
ワークエリア寸法	385mm (X) × 200mm (Y) × 140mm (Z)、チップ廃棄ボックス含む		
ワークエリアキャパシティ	SBS規格のフットプリント(標準的なマイクロプレートサイズ)最大6つ分(うち1つはリザーバ専用)、但し容量範囲は分注ヘッドにより異なる		
ノズルヘッド種類	標準付属: 200 μ L オプション: 30 μ L、1000 μ L、1200 μ L、8チャンネル、洗浄式ノズル		
ノズルヘッド分注容量	30 μ L	3~30 μ L	設定できる最小容量: 1 μ L 設定できる最大容量: ノズルヘッドの最大分注容量 洗浄式ノズルの容量範囲は4種(1・2.5・5・10mL)のシリンジポンプによるトータルの範囲です
	200 μ L	20~220 μ L	
	1000 μ L	100~1000 μ L	
	1200 μ L	100~1200 μ L	
	8チャンネル	20~220 μ L	
	洗浄式ノズル	100 μ L~10mL	
重量	約25kg (パソコン別)		
電源	AC100~240V、50/60Hz、100VA (消費電力はシステム構成により異なる)		
パソコン要求仕様	Windows® 10/11 (64bit)、USBポート		
希望小売価格	お問合せください		

- 本製品の操作(プロトコルの作成と実行、システム調整)には別途上記仕様のパソコンが必要です。
- 製品の仕様、価格は予告無く変更する場合がありますので、予めご了承ください。●記載の社名・製品名・技術名は各社の商標または登録商標です。

オプション

製品コード	品名	備考	製品コード	品名	備考
00-CUBE-001	1200 μ Lチップベッセル	ロングクリーンチップ対応	00-CUBE-010	ウォッシュボール	—
00-CUBE-002	チップ廃棄BOX	—	00-CUBE-012	30 μ Lノズルユニット	精度保証範囲: 3~30 μ L
00-CUBE-003	ベッセルアダプタ	標準付属	00-CUBE-013	200 μ Lノズルユニット	精度保証範囲: 20~220 μ L
00-CUBE-004	16 ϕ チューブラック	24本立	00-CUBE-014	1000 μ Lノズルユニット	精度保証範囲: 100~1000 μ L
00-CUBE-005	13 ϕ チューブラック	24本立	00-CUBE-015	1200 μ Lノズルユニット	精度保証範囲: 100~1200 μ L
00-CUBE-006	15mL遠沈管ラック	24本立	00-CUBE-016	8チャンネルノズルユニット	精度保証範囲: 20~220 μ L
00-CUBE-007	50mL遠沈管ラック	6本立	00-CUBE-017	洗浄式ノズルユニット*	(10%ストローク)
00-CUBE-008	マイクロチューブラック	1.5mL、24本立	00-CUBE-023	温調ユニットA	—
00-CUBE-009	専用架台	キャスト付			

*シリンジポンプユニット(1・2.5・5・10・25mLから選択できます)・シングル洗浄プローブ・ウォッシュボールを含みます。

系統誤差(es)・偶然誤差(CV)

ノズルヘッド	測定容量(μ L)	系統誤差(%)	偶然誤差(%)	ノズルヘッド	測定容量(μ L)	系統誤差(%)	偶然誤差(%)
30 μ L	3	± 5.0	≤ 5.0	1200 μ L	120	± 3.0	≤ 1.0
	30	± 1.0	≤ 1.0		1200	± 0.8	≤ 0.5
200 μ L	20	± 3.0	≤ 1.0	8chマルチチャンネル (200 μ L)	20	± 3.0	≤ 1.0
	200	± 0.8	≤ 0.5		200	± 0.8	≤ 0.5
1000 μ L	100	± 3.0	≤ 1.0	洗浄式ノズル	フルストローク	≤ 1.0	≤ 0.2
	1000	± 0.8	≤ 0.5				

●それぞれの系統誤差(es)・偶然誤差(CV)は、下記に記載している適合チップを使用して測定した場合の値です。

ロボットチップ

	製品コード	品名	容量範囲(μ L)	入数	適合分注ヘッド
	00-HT-F30R	分注ロボット用ラックチップ	3~30 μ L	3840本 (384本×10ラック)	30 μ L
	00-HT-F30RB	分注ロボット用ラックチップ(滅菌)	3~30 μ L	3840本 (384本×10ラック)	
	00-HT-FS	分注ロボット用チップ(バルク)	10~220 μ L	1000本	200 μ L および 8チャンネル
	00-HT-FSR	分注ロボット用ラックチップ	10~220 μ L	960本 (96本×10ラック)	
	00-HT-FSRB	分注ロボット用ラックチップ(滅菌)	10~220 μ L	960本 (96本×10ラック)	
	00-CT-MR	クリーンチップM(フィルター、滅菌)	10~200 μ L	960本 (96本×10ラック)	
	00-HT-KL	分注ロボット用チップ(バルク)	100~1000 μ L	1000本	1000 μ L
	00-HT-KLR	分注ロボット用ラックチップ	100~1000 μ L	960本 (96本×10ラック)	
	00-HT-KLRB	分注ロボット用ラックチップ(滅菌)	100~1000 μ L	960本 (96本×10ラック)	
	0N-CAP-100-010	ロングクリーンチップ(フィルター、滅菌)	100~1200 μ L	960本 (96本×10ラック)	1200 μ L